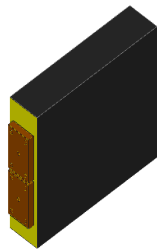
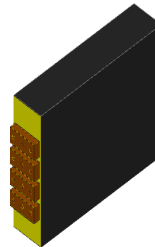


- Type Slim-Line X1



- Type Slim-Line X2



Power Rating Range (S_{50}) from 30kVA to 180kVA

Trasformatori serie Slim-Line tipo "X1" e "X2" (50/60Hz) per saldatura reti automatica secondo norma ISO 5826, a specifica cliente o standard interno

Type "X1" and "X2" Slim-Line Transformers (50/60Hz) for Wire Mesh Welding Machines according to standards ISO 5826, customer or in-house standards

Type	No load secondary voltage - U_{20} (V)	Approx. mechanical dimensions W x H x D (mm)	Approx. mounting hole distances (mm)	Permanent output current - I_{2p} (kA)	Permanent output power - S_{2p} (kVA)	Output power at 50% duty cycle - S_{50} (kVA)	Approx. weight (kg)	Colour
Slim-Line X1	5	48 x 300 x 800	600	5	25	35	60	stainless steel
Slim-Line X1	7,1	48 x 300 x 910	720	6	43	61	70	stainless steel
Slim-Line X1	8	48 x 310 x 1100	900	8	64	91	85	stainless steel
Slim-Line X2	10	98 x 350 x 800	500	12	120	170	120	stainless steel

Standard accessories :

- Primary, Secondary, Rectifier NC Thermoswitches
- Output Current Sensing Coil, where prescribed of related standards

Accessori di serie :

- Termostati per avvolgimento primario, secondario e gruppo di raddrizzamento
- Bobina di misura della corrente secondaria, dove prevista dalle relative norme.

Special accessories on request :

- Embedded Temperature Sensor
- Output Voltage Sensing Wires
- Resistance or Fuse
- Tap Switch
- Primary Protection Cover IP55
- Multi Contact Primary Circuit Connectors
- Bus Distributor Box

Accessori speciali su richiesta :

- Sensori di temperatura incorporati
- Fili per il rilevamento della tensione d'uscita
- Resistenze o fusibili
- Commutatore
- Scatola di protezione lato primario del trasformatore IP55
- Connettori Multi Contact per il circuito primario del trasformatore
- Scatola di distribuzione Bus