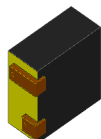
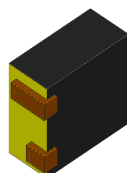


- Type "H"



- Type "J"



**Power Rating Range ( $S_{50}$ ) from 25kVA to 120kVA**

Trasformatori a bassa frequenza (50/60Hz) tipo "H" - "J" per pinze robot e manuali  
Type "H" - "J" Low Frequency (50/60Hz) Robot and Manual Welding Gun Transformers

Type	No load secondary voltage - $U_{20}$ (V)	Max. mechanical dimensions $W \times H \times D$ (mm)	Mounting hole distances (mm)	Permanent output current - $I_{2p}$ (kA)	Max. weight (kg)	Colour
H	4,5	106 x 150 x 250	170	4	18	orange
H	5,6	106 x 150 x 270	170	4	23	lila
J	6,3	125 x 160 x 275	190	5,4	26	blue
J	7,1	125 x 160 x 295	190	5,4	29	green
J	8	125 x 160 x 310	230	5,4	32	grey
J	10	125 x 160 x 370	260	5,4	39	yellow
J	13,5	125 x 160 x 460	350	5,4	52	brown

Type "H" and "J" with steel inserts 16 x M8 x 12 and centering plug hole  $\varnothing 6$  H7 x 8  
exception 13,5V with steel inserts 16 x M10 x 15 and centering plug hole  $\varnothing 6$  H7 x 8

Standard accessories :

- Primary, Secondary, Rectifier NC Thermostats
- Output Current Sensing Coil, where prescribed of related standards

Accessori di serie :

- Termostati per avvolgimento primario, secondario e gruppo di raddrizzamento
- Bobina di misura della corrente secondaria, dove prevista dalle relative norme.

Special accessories on request :

- Embedded Temperature Sensor
- Output Voltage Sensing Wires
- Resistance or Fuse
- Tap Switch
- Primary Protection Cover IP55
- Multi Contact Primary Circuit Connectors
- Bus Distributor Box

Accessori speciali su richiesta :

- Sensori di temperatura incorporati
- Fili per il rilevamento della tensione d'uscita
- Resistenze o fusibili
- Commutatore
- Scatola di protezione lato primario del trasformatore IP55
- Connettori Multi Contact per il circuito primario del trasformatore
- Scatola di distribuzione Bus