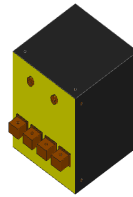


- Output Connection Type "A"

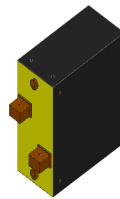


- Output Connection Type "B"



**Power Rating Range ( $S_{50}$ ) from 25kVA to 180kVA**

- Output Connection Type "B/2"



**Power Rating Range ( $S_{50}$ ) from 32kVA to 63kVA**

Trasformatori tipo "A" - "B" - "B/2" per saldatrici multipunto (50/60Hz) secondo norma ISO 5826, DIN 44766

Type "A" - "B" - "B/2" Multiwelding Transformers (50/60Hz) according to ISO 5826, DIN 44766 standards

Type	No load secondary voltage - $U_{20}$ (V)	Max. mechanical dimensions $W \times H \times D$ (mm)	Mounting hole distances (mm)	Permanent output current - $I_{2p}$ (kA)	Permanent output power - $S_{2p}$ (kVA)	Output power at 50% duty cycle - $S_{50}$ (kVA)	Approx. weight (kg)	Colour
A	2,5 - 2,8 - 3,2 - 3,6	184 x 235 x 355	180	5	18	25	60	brown
A	3,6 - 4,0 - 4,5 - 5,0	184 x 235 x 400	224	5,6	28	40	70	red
A	5,0 - 5,6 - 6,3 - 7,1	184 x 235 x 450	280	6,3	45	63	90	green
A	7,1 - 8,0 - 9,0 - 10,0	184 x 235 x 560	400	7,1	71	100	110	yellow
B	2,5 - 2,8 - 3,2 - 3,6	184 x 235 x 355	180	5	18	25	60	brown
B	3,6 - 4,0 - 4,5 - 5,0	184 x 235 x 400	224	5,6	28	40	70	red
B	5,0 - 5,6 - 6,3 - 7,1	184 x 235 x 450	280	6,3	45	63	90	green
B	7,1 - 8,0 - 9,0 - 10,0	184 x 235 x 560	400	7,1	71	100	110	yellow
B/2	5 - 5,6 - 6,3 - 7,1	92 x 235 x 595	280	3,2	23	32	50	green
B/2	7,1 - 8 - 9 - 10	92 x 235 x 710	400	3,5	35	50	70	yellow

Standard accessories :

- Primary, Secondary, Rectifier NC Thermostats
- Output Current Sensing Coil, where prescribed of related standards

Special accessories on request :

- Embedded Temperature Sensor
- Output Voltage Sensing Wires
- Resistance or Fuse
- Tap Switch
- Primary Protection Cover IP55
- Multi Contact Primary Circuit Connectors
- Bus Distributor Box

Accessori di serie :

- Termostati per avvolgimento primario, secondario e gruppo di raddrizzamento
- Bobina di misura della corrente secondaria, dove prevista dalle relative norme.

Accessori speciali su richiesta :

- Sensori di temperatura incorporati
- Fili per il rilevamento della tensione d'uscita
- Resistenze o fusibili
- Commutatore
- Scatola di protezione lato primario del trasformatore IP55
- Connettori Multi Contact per il circuito primario del trasformatore
- Scatola di distribuzione Bus